

2018 精密舎展示会

「i-Construction 体感の場」
特別価格を御準備しております！！

日頃の愛顧に感謝と込めて！！



現場で製品を触って見ないと良さが分からない…

ICT 建機の実機体験！
i-Construction 完全対応！
即戦力人材の育成！

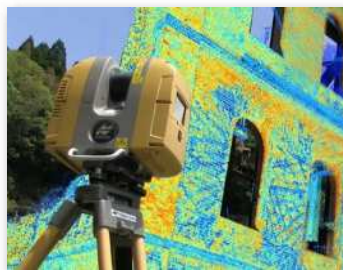
そんなお客様の声にお応えしました！

実際に体験できる製品ラインナップ



最新測量機器

- ・トータルステーション
 - ・杭ナビ
 - ・GNSS 受信機
- など



3次元計測製品

- ・レーザースキャナー
 - ・MMS
 - ・点群処理ソフト
- など



ICT 建機

- ・マシンガイダンス
(ショベル・ブル)
 - ・マシンコントロール
(ショベル・ブル)
 - ・バケット計量機
- など



TS トラッキング UAS

- ・ドローン測量

日時：平成 30 年 9 月 26 日(水)、27 日(木)
時間：9:00 ~ 17:00

 技術で奉仕し、技術で伸びる
精密舎株式会社

展示会場と申込書

9月26日(水) トラッキング飛行スケジュール

- ① 10:00 ~
- ② 11:00 ~
- ③ 14:00 ~
- ④ 15:00 ~
- ⑤ 16:00 ~

9月27日(木) トラッキング飛行スケジュール

- ① 10:00 ~
- ② 11:00 ~
- ③ 14:00 ~
- ④ 15:00 ~
- ⑤ 16:00 ~

参加	展示会に参加(御来場 予定時間) 9月20日までにご返答ください 9月26日(水) ①10:00 ②11:00 ③14:00 ④15:00 ⑤16:00 9月27日(木) ①10:00 ②11:00 ③14:00 ④15:00 ⑤16:00	
貴社名・ご住所	(貴社名)	(ご住所)
参加者名		
ご連絡先	(TEL)	(FAX)



拡大図



北九州トレーニングセンタ

株式会社トプコンソキアポジショニングジャパン 北九州トレーニングセンタ
 〒808-0138 福岡県北九州市若松区ひびきの北4番1号

※ H30.6.23 より上記へ住居表記が変更となります。

屋外 デモンストレーションエリア (7,400㎡)

屋内 研修室、更衣室

列車利用の場合 JR「折尾駅」下車、「折尾駅西口」市営バス乗り場より、学園都市方面行き、「学園都市ひびきの」下車 (約15分)

自動車利用の場合 北九州都市高速道路から国道3号線黒崎バイパス→県道11号右折、約5km→北九州学術研究都市周辺

お問い合わせ

**精密舎株式会社
担当：**

申込書送信先
FAX 番号

0952-31-5466

※事前に申し込みいただいた方には、粗品をご用意させていただきます。
 ※ヘルメット、安全チョッキは持参していただくようお願いいたします。

